

SO 181 - PŘECHODNÉ DOPRAVNÍ ZNAČENÍ

D.1

PDPS

Souřadnicový systém: S - JTSK


Výškový systém: Bpv

Zhotovitel:

RD SÚS JmK - PK OSSENDORF+Linio Plan+Rušar mosty

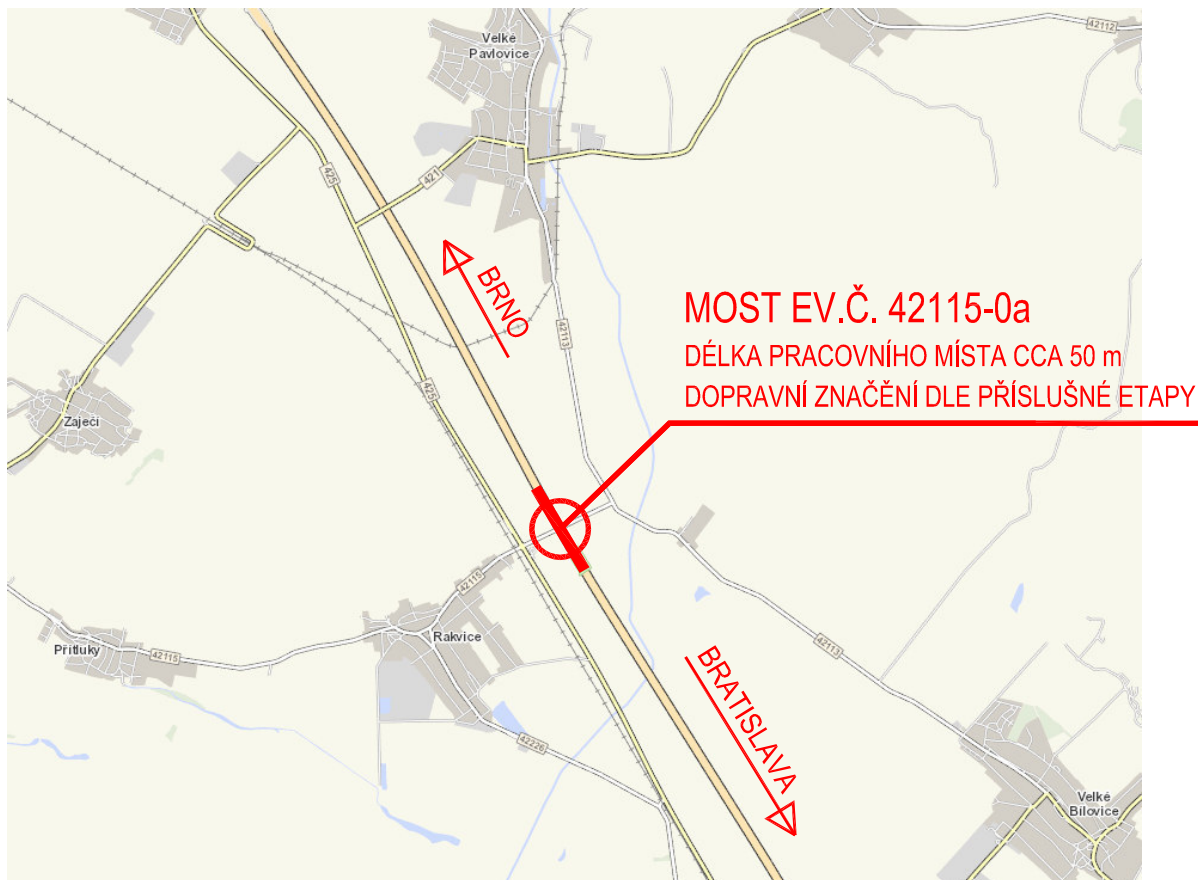
Vedoucí konsorcia: PK OSSENDORF s.r.o.

Číslo smlouvy objednatele: 782/2018

Hlavní projektant:	Ing. Jaromír RUŠAR		 Majdalenky 19, 638 00 Brno Tel., fax: 545 222 037 E-mail: info@rusar.cz	
Zodpovědný projektant:	Ing. Květoslav RUŠAR			
Vypracoval:	Ing. Pavel TOMÁŠIK			
Kontroloval:	Ing. Radoslav HOLÝ			
Kraj:	Jihomoravský		Datum:	09/2022
Zadavatel:	SÚS Jihomoravského kraje, p.o.k., Žerotínovo nám. 449/3, 602 00 Brno		Formát:	4 A4
Název akce:	III/42115 Most přes dálnici D2 před Rakvicemi, ev.č. 42115-0a		Měřítko:	
Název objektu:	SO 181 - PŘECHODNÉ DOPRAVNÍ ZNAČENÍ		Účel:	PDPS
Název výkresu:	OZNAČENÍ PRACOVNÍHO MÍSTA NA D2		Čís.zakáz.:	70 - 2021
			Archivní čís.:	22 - 2021
			Čís.soupravy:	Čís. výkresu: 03

OZNAČENÍ PRACOVNÍHO MÍSTA NA D2

PŘEHLEDNÁ SITUACE



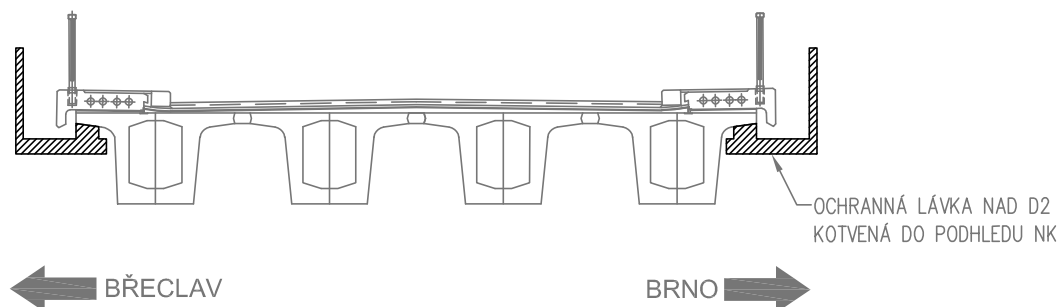
PŘEHLED ETAP DOPRAVNÍCH OPATŘENÍ NA D2:

0. ETAPA

OSAZENÍ OCHRANNÝCH LÁVEK NA OBOU STRANÁCH MOSTU, POSTUPNĚ OD OPĚRY 1 K OPĚŘE 4.

DOPRAVA NA D2 BUDE USMĚRNĚNA MOBILNÍM DOPRAVNÍM ZNAČENÍM DLE SCHÉMAT DK 230 , DK 240 A DK 250.

POUŽITÍ MOBILNÍHO DZ JE MOŽNÉ V DLÉCE MAX 8 h DENNĚ (DÉLKA PRACOVNÍ SMĚNY).



1. ETAPA

DÉLKA TRVÁNÍ: 90 DNÍ

PO OSAZENÍ OCHRANNÝCH LÁVEK BUDE NA DÁLNICI D2 OSAZENO DOPRAVNÍ ZNAČENÍ DLE SCHÉMATU DD 231 A PRACOVNÍ MÍSTO NA DÁLNICI BUDE CHRÁNĚNO BETONOVÝM SVODIDLEM S ÚROVNI ZADRŽENÍ H2 DLE TP 139 DL. 50m.

V TÉTO ETAPĚ BUDOU PROVÁDĚNY TYTO PRÁCE:

- KOMPLETNÍ VYBOURÁNÍ MOSTNÍHO SVRŠKU
- PROVEDENÍ NOVÉHO MOSTNÍHO SVRŠKU VČETNĚ ZÁBRADELNÍHO SVODIDLA
- ODSTRANĚNÍ OCHRANNÝCH LÁVEK V ROZSAHU PRACOVNÍHO MÍSTA
- SANACE SPODNÍ STAVBY A PODHLEDU NK V ROZSAHU PRACOVNÍHO MÍSTA

1. ETAPA BUDE MÍT TRVÁNÍ CCA 3 . MĚSÍCE

2. ETAPA

DÉLKA TRVÁNÍ: 5 DNÍ PRO JEDEN SMĚR DÁLNICE

NA DÁLNICI D2 OSAZENO DOPRAVNÍ ZNAČENÍ DLE SCHÉMATU DD 232.

PRACOVNÍ MÍSTO NA DÁLNICI BUDE CHRÁNĚNO BETONOVÝM SVODIDLEM S ÚROVNI ZADRŽENÍ H2 DLE TP 139 DL. 50m.

V TÉTO ETAPĚ BUDOU PROVÁDĚNY TYTO PRÁCE:

- ODSTRANĚNÍ OCHRANNÝCH LÁVEK V ROZSAHU PRACOVNÍHO MÍSTA (NAD PRAVÝM JÍZDNÍM PRUHEM)
- SANACE PODHLEDU NK V ROZSAHU PRACOVNÍHO MÍSTA (NAD PRAVÝM JÍZDNÍM PRUHEM)

3. ETAPA

DÉLKA TRVÁNÍ: 7-10 DNÍ

NA DÁLNICI D2 OSAZENO DOPRAVNÍ ZNAČENÍ DLE SCHÉMATU DD 242.

PRACOVNÍ MÍSTO NA DÁLNICI BUDE CHRÁNĚNO BETONOVÝM SVODIDLEM S ÚROVNI ZADRŽENÍ H2 DLE TP 139 DL. 50m.

V TÉTO ETAPĚ BUDOU PROVÁDĚNY TYTO PRÁCE:

- ODSTRANĚNÍ OCHRANNÝCH LÁVEK V ROZSAHU PRACOVNÍHO MÍSTA (NAD LEVÝM JÍZDNÍM PRUHEM)
- SANACE PODHLEDU NK V ROZSAHU PRACOVNÍHO MÍSTA (NAD LEVÝM JÍZDNÍM PRUHEM)

4. ETAPA

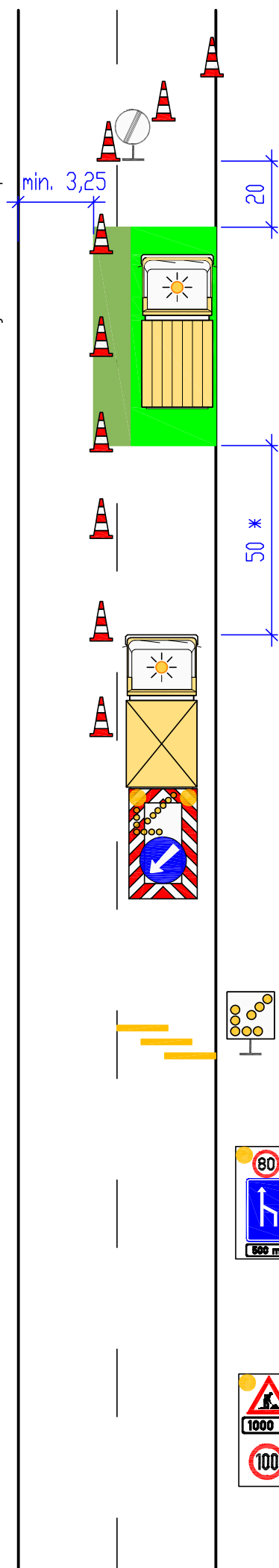
DÉLKA TRVÁNÍ: 2 DNY

ODSTRANĚNÍ DOPRAVNÍ ZNAČENÍ A SVODIDLA Z DÁLNICE D2, OBNOVEN BĚŽNÝ PROVOZ .

POZNÁMKA:

ŽLUTÉ VDZ BUDE PROVEDENO PÁSKOU S TEXTILNÍ MŘÍŽKOU.

Kóta se vztahuje k hraně zpevnění



Pracovní místo
krátkodobě stabilní
dvoupruh (třípruh DK 330 obdobně)
pravý pruh

DK 230

B26

Pracovní vozidlo/pracovní místo
* 100 m při chybějícím ochranném vozidle

Dopravní kužely, výška 0,75 m
odstup max. 18 m

Ochranné vozidlo
s hmotností min. 7,5 t
Výstražný vozík velký
S8c, C4b

Předzvěstná šipka S8c
nebo kužel se světlem
typu 1

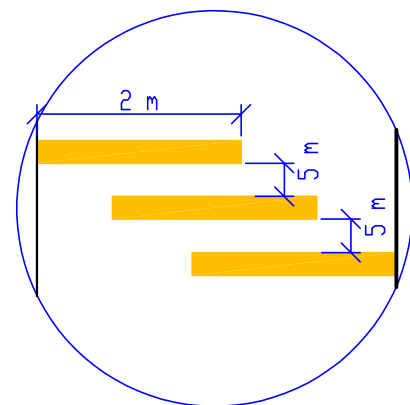
Výstražný práh 3x
– při trvání pracoviště
méně než půl směny
doporučeno

500–800 *

Předzvěstný vozík
B20a – 80, IP18b, E3a
* výjimečně min. 400 m

800–1200 *

Předzvěstný vozík
A15, E3a, B20a – 100
* výjimečně min. 700 m



Detail výstražných prahů



Kóty jsou v metrech

10. května 2017

Pracovní místo **DK 240**
krátkodobé stabilní
dvoupruh (třípruh DK 340 obdobně)
levý pruh

B26

Pracovní vozidlo/pracovní místo
* 100 m při chybějícím ochranném vozidle

Dopravní kužely, výška 0,75 m
odstup max. 18 m

Ochranné vozidlo
s hmotností min. 7,5 t
Výstražný vozík velký
S8d, C4a

Předzvěstná šipka S8d
nebo kužel se světlem
typu 1

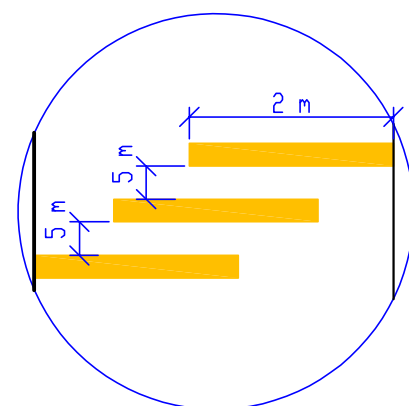
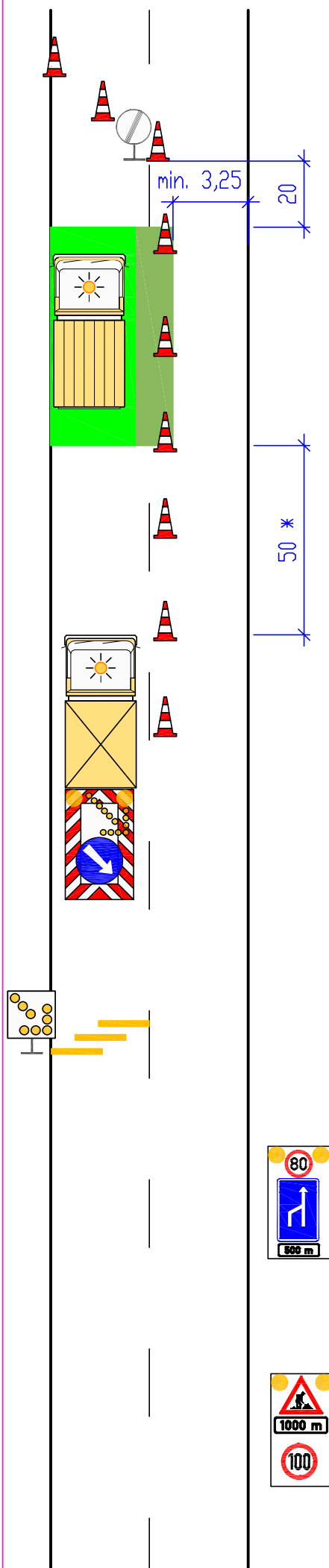
Výstražný práh 3x
– doporučeno

500–800 * Předzvěstný vozík
B20a – 80, IP18b, E3a
* výjimečně min. 400 m

800–1200 * Předzvěstný vozík
A15, E3a, B20a – 100
* výjimečně min. 700 m

Kóty jsou v metrech

Detail výstražných prahů



B26

levý pruh a část pravého pruhu
jízda po krajnici

Ochranné vozidlo
s hmotností min. 7,5 t
Výstražný vozík velký
S8d, C4a

Výstražný vozík velký
S8d, C4a

350 Předzvěstná šipka S8d
nebo kužel se světlem
typu 1

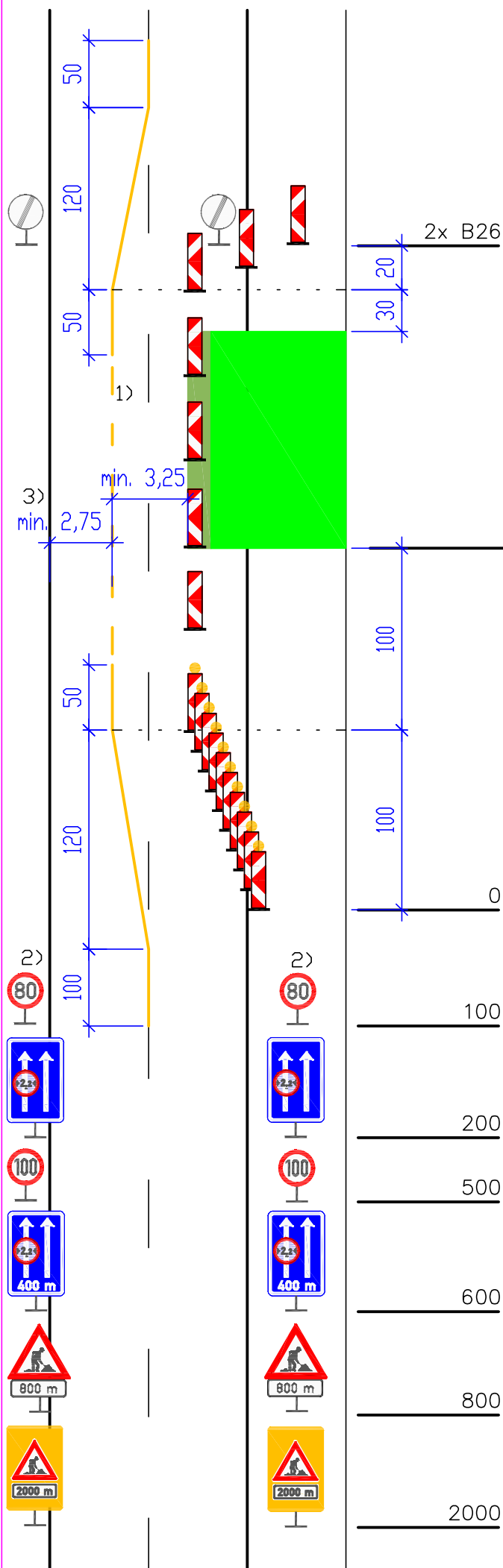
Výstražný práh 3x
doporučeno

700–1000 * Předzvěstný vozík
B20a – 80, IP18b, E3a
* výjimečně min. 600 m

Předzvěstný vozík
A15, E3a, B20a – 100
* výjimečně min. 900 m

10. května 2017

Pracovní místo
dlouhodobé
dvoupruh
část pravého pruhu
zúžené jízdní pruhy



Směrovací desky Z4
odstup max. 18 m

Pracovní místo

- 1) Čára V2a 6/12, při délce podélné uzavěry do 300 m se nahradí čarou V1a
- 2) U podélné uzavěry delší než 1000 m se opakuje každých max. 1000 m
- 3) Kóta se vztahuje k hraně zpevnění

0 10x Z4 + výstražné světlo typu 1

100 2x B20a – 80

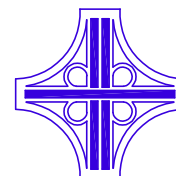
200 2x IP21 + B15 (2,2 m)

500 2x B20a – 100

600 2x IP21 + B15 (2,2 m), 400 m

800 2x A15, E 3a – 800

2000 2x A15, E3a – 2000
zvýraznění ŽZ fluo., třída 3



Kóty jsou v metrech

10. května 2017

Pracovní místo
dlouhodobé
dvoupruh
pravý pruh
předchozí ukončeno

předchozí ukončení levého pruhu

10x Z4 + výstražné světlo typu 1

- 1) U podélné uzávěry delší než 1000 m se opakuje každých max. 1000 m
- 2) Kóta se vztahuje k hraně zpevnění
- 3) Směrovací desky Z4, odstup max. 18 m
- 4) Směrovací desky Z4, odstup max. 10 m

10x Z4 + výstražné světlo typu 1

100 2x B20a - 80

150 Předzvěstná šipka S8d

200 2x IP18b – 200 m

500 2x B20a - 100

600 2x IP18b - 600 m

800 2x A15, E 3a - 800

2000 2x A15, E3a – 2000
zvýraznění ŽZ fluo., třída 3

Kóty jsou v metrech



10. května 2017

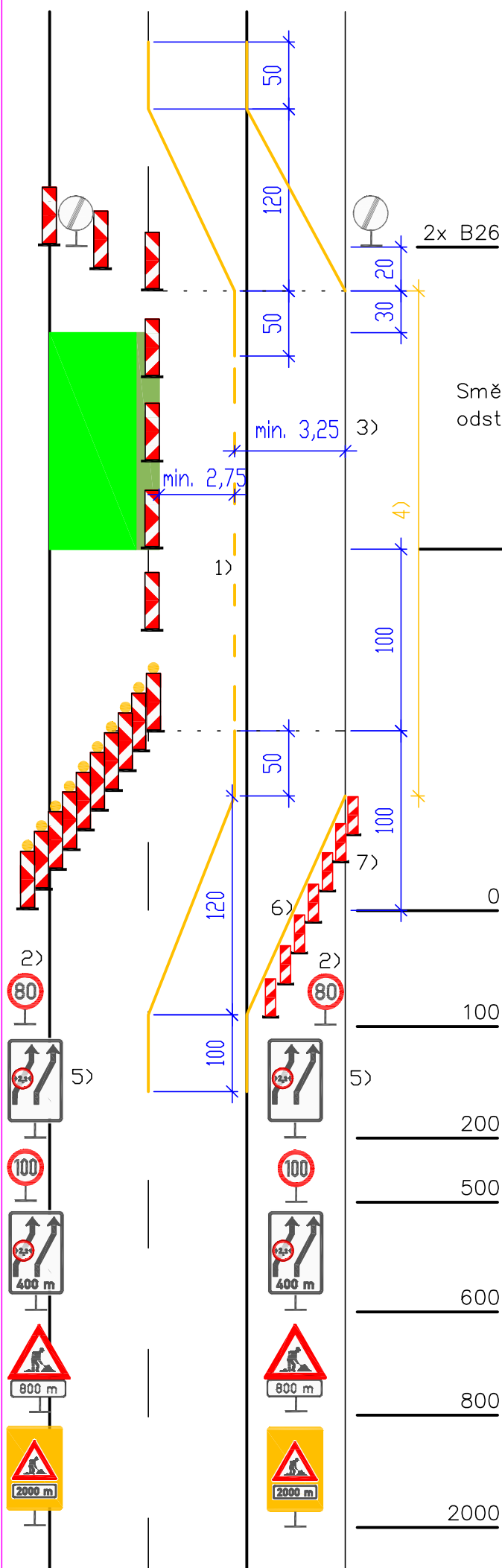
Pracovní místo

dlouhodobě

dvoupruh

levý pruh

dva zúžené pruhy, jízda po krajnici



1) Čára V2a 6/12, při délce podélné uzávěry do 300 m se nahradí čárou V1a

2) U podélné uzávěry delší než 1000 m se opakuje každých max. 1000 m

3) Kóta se vztahuje k hraně zpevnění

4) Nerovnou hranu zpevnění lze v tomto úseku vyznačit žlutou čárou V4, šířky 0,125 m.

5) Omezení pro levý pruh se použije i při šířce pruhu 3,25 m

6) Čára V4, šířky 0,125 m, lze použít

7) Vodicí desky Z5a, odstup. max. 10 m, jsou 0,5 m od čáry V4



Kóty jsou v metrech

10. května 2017